

แผนผังแสดงขั้นตอนการปฏิบัติงาน

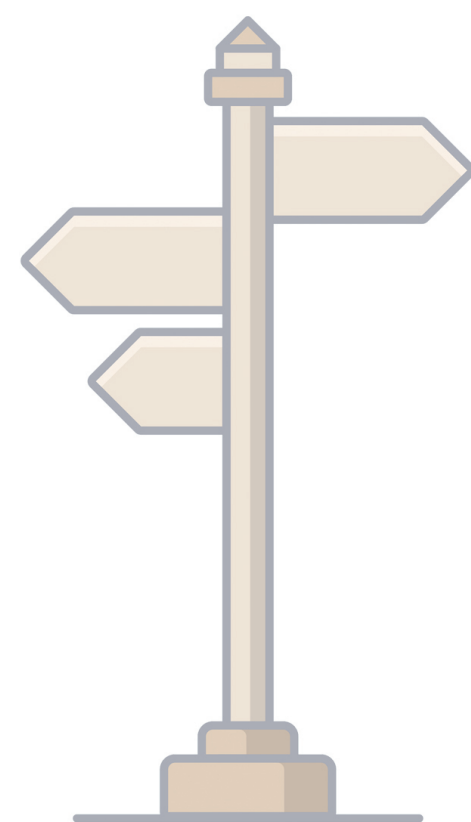
งานจัดเก็บภาษีที่ดินและสิ่งปลูกสร้าง

- ผู้ชำระภาษีพบเจ้าหน้าที่ยื่นแบบแสดงรายการ ภ.ด.ส 6 และ ภ.ด.ส 7 1 นาที
- เจ้าหน้าที่ตรวจสอบเอกสาร 2 นาที
- รับชำระภาษีพร้อมออกใบเสร็จรับเงิน 1 นาที



งานจัดเก็บภาษีป้าย

- ผู้ชำระภาษีพบเจ้าหน้าที่ยื่นแบบแสดงรายการ ภ.ป. 1 1 นาที
- เจ้าหน้าที่ตรวจสอบเอกสาร 2 นาที
- รับชำระภาษีพร้อมออกใบเสร็จรับเงิน 1 นาที



การจดทะเบียนพาณิชย์

- ผู้ประกอบการพาณิชย์ยื่นคำขอและกรอกข้อมูล (แบบ ท.พ.) 2 นาที
- เจ้าหน้าที่ตรวจสอบเอกสาร 2 นาที
- นายทะเบียนพาณิชย์พิจารณาคำขอและจดทะเบียนพาณิชย์ 1 นาที
- ออกใบเสร็จรับเงิน 1 นาที



ผู้รับผิดชอบ

นางสาวสุทิน ปู่ดำ
นางสาวจุฑามาศ ศิริธร
นายศศิพงษ์ คงกำเหนิด

